

## Application

Compteur horaire pour environnements sévères : humidité, corrosion, chocs et vibrations, températures extrêmes...

- Température d'utilisation : -55 ... +125 °C
- Précision : ± 1%
- Capacité d'enregistrement : 999.9 heures en standard ou 9999 heures (lettre H en fin de code).

## Description

Compteur horaire subminiature, hermétique, sans remise à zéro.

- Boîtier métallique avec finition peinte noir mat.
- Mécanisme interne sous atmosphère neutre.
- Fixation sur face avant.
- Raccordement : bornes à souder (pour fils 0.75 mm<sup>2</sup> maximum).

## Homologations et conformités

Essais de qualification sur la base des normes : MIL-STD-202, MIL-M-7793, NF C 42-310, NF C 20-700.

## Caractéristiques électriques

Compteur subminiature	CM52xx
Consommation sous Un	100 mW Maxi.
Rigidité diélectrique (50Hz - 1mn)	
- entre bornes réunies et masse	Vac 500
Résistance d'isolement	mΩ ≥ 1000 mΩ sous 500 Vdc (à 23 °C avec < 80% d'humidité relative)
Tension d'alimentation	Vdc 10 ... 34 Vdc

## Caractéristiques environnement

( pour tous autres résultats d'essais n'hésitez pas à nous interroger )

Tenue au brouillard salin	96 heures
Chaleur humide continue	93% d'humidité relative, +40 °C durée 1344 heures (56 jours)
Chocs mécaniques	100 g - durée 6 ms 18 chocs (3 / direction, 6 sens)
Vibrations sinusoïdales	10 _ 2000 Hz, 10 g dans les 3 axes
Secousses	40 g - durée 6 ms 6000 secousses (1000 / direction, 6 sens)

## Références de commande

Mode de fixation (1) et (2)	Référence	Masse unitaire kg
Fixation face avant; trou Ø 3.2	CM5200	0.017
Boîtier "nu"	CM5203	0.013
Pattes de fixation horizontales; trou Ø 3.2	CM5204	0.015
Pattes de fixation horizontales; vis 4.40 NC 2B	CM5204T	0.015
Fixation sur cloison; perçage Ø 19.5	CM5205	0.036
Pattes de fixation verticale; trou Ø 3.2	CM5207	0.015
Pattes de fixation verticale; vis 4.40 NC 2B	CM5207T	0.015

Nota :

- Ajouter la lettre H à la fin de la référence pour un produit avec enregistrement 9999 heures. Ex : CM5200H

(1) Joint livré en standard

(2) Position des pattes de fixation X = 1.6 mm en standard.



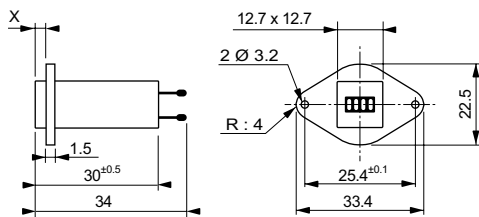
## Accessoires - Références de commande

Accessoires	Référence	Masse unitaire kg
Bride de fixation pour CM5203	<b>BR001</b>	0.005
Joint (rechange) pour CM5200	<b>JT001</b>	-

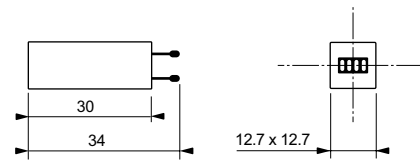
- Produits commercialisés par multiple de 10 pièces.

## Encombrements

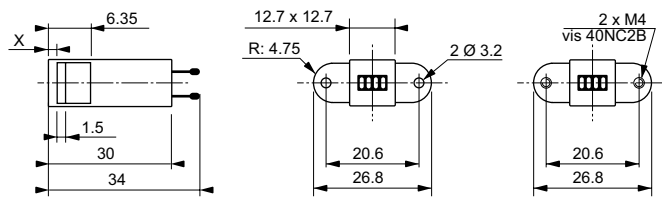
X = Standard 1.6 mm (autres valeurs suivant commande, au pas de 0.8), maxi 20mm.



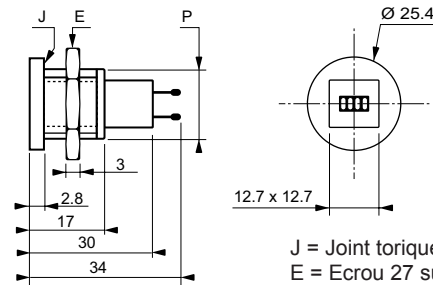
**CM5200**



**CM5203**

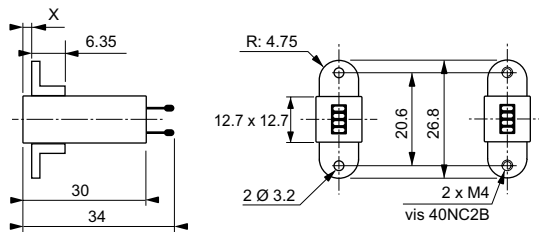


**CM5204 / CM5204T**

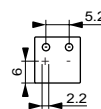


**CM5205 -**  
Couple de serrage 5 Nm

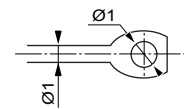
J = Joint torique Ø 1.5 sur Ø 2.05  
E = Ecrou 27 sur plats  
P = Ø 19 pas 0.5



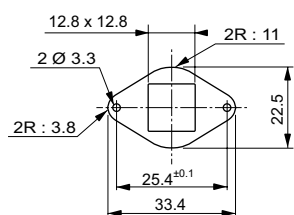
**CM5207 / CM5207T**



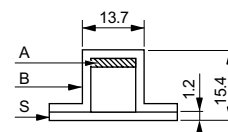
**Face arrière**



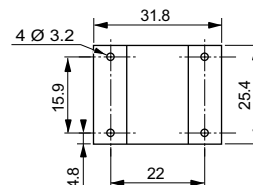
**Borne de raccordement**



**Joint JT001**



A = Amortisseur  
B = Bride  
S = Semelle



**Bride BR001**