



MAFELEC TEAM

CREATING TOGETHER SMART AND
SUSTAINABLE INTERFACES

SOLUTIONS POUR LES TRAINS



MAFELEC ET TSL-ESCHA

CREATING **TOGETHER** SMART AND SUSTAINABLE INTERFACE

MAFELEC développe des solutions de commande et de signalisation pour les environnements sévères. Des boutons poussoirs aux commutateurs, des panneaux de contrôle à la commande des portes, MAFELEC propose des solutions entièrement adaptées aux besoins de nos partenaires.

TSL signifie Touch, Signal et Light. La gamme de produits s'étend des boutons d'ouverture de porte aux avertisseurs sonores et lumineux, en passant par les indicateurs lumineux et l'éclairage à LED. TSL-ESCHA développe, fabrique et commercialise des solutions personnalisées pour le domaine du transport public.

Membres de MAFELEC TEAM

TSL-ESCHA, dont le siège est situé à Halver (Allemagne) et MAFELEC à Chimilin (France) font partie de l'équipe MAFELEC TEAM. Ce groupement d'entreprises propose des solutions dans les domaines de l'IHM, la détection et protection ainsi que l'éclairage, pour le transport ferroviaire, le bus, les véhicules industriels, l'industrie, l'énergie, la défense, l'aéronautique et les ascenseurs.



Gamme de boutons poussoirs - MAFELEC TEAM

UNE OFFRE ÉTENDUE POUR LE MATÉRIEL ROULANT

DES SOLUTIONS ROBUSTES ET UN SUPPORT CLIENT

MAFELEC et TSL-ESCHA sont des acteurs reconnus dans le monde ferroviaire pour les solutions de contrôle et de signalisation. Nos produits équipent les véhicules ferroviaires des plus grands constructeurs et opérateurs mondiaux, répondant aux normes ferroviaires européennes et internationales.

Dans les domaines des Interfaces Homme-Machine (IHM), de la Détection et de la Protection, de l'Eclairage intérieur et extérieur, MAFELEC TEAM propose une large gamme de solutions, adaptées aux installations intérieures ou extérieures. Elles peuvent être entièrement adaptées aux besoins du client, en tenant compte de tous les types de contraintes mécaniques, électriques ou esthétiques.

Avec une équipe de plus de 100 ingénieurs spécialisés en génie électrique, électronique, mécanique, optique et thermique, et notre connaissance approfondie des exigences ferroviaires, nous sommes idéalement placés pour développer des solutions de contrôle et de signalisation innovantes, robustes et fiables.

Nous développons de nouveaux outils afin d'aider nos partenaires à mettre en place une maintenance prédictive durable.

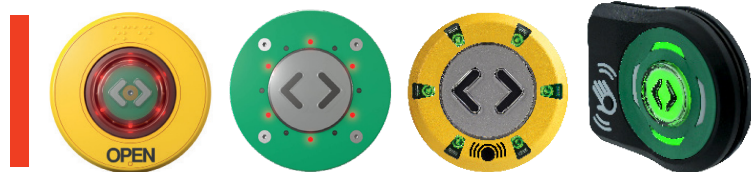
L'amélioration permanente de notre outil de production et de notre système qualité, certifié IRIS, nous permet de garantir à nos clients un accompagnement sans faille pour la bonne réalisation de leurs projets.



Gamme M-Light - MAFELEC TEAM

SOLUTIONS POUR LES PORTES

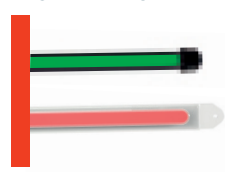
BOUTONS POUSSOIRS



COMMUTATEUR



BANDEAUX LUMINEUX



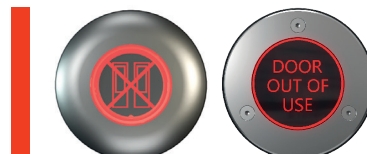
AVERTISSEURS SONORES



INDICATEURS LUMINEUX



VOYANTS DE PORTE



SANITAIRES

BOUTONS POUSSOIRS



AVERTISSEURS SONORES



INDICATEURS LUMINEUX



CONFORT PASSAGER

PRISES



LISEUSE



SPOTS LUMINEUX



CABINE DE CONDUITE

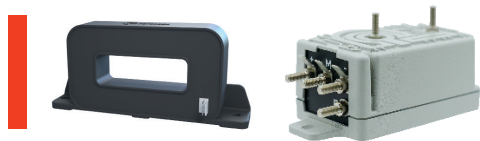






PUISSANCE ET DETECTION

CAPTEURS DE COURANT ET TENSION



COMMUTATEURS DE PUISSANCE



ISOLATEURS ET TRAVERSÉES DE CLOISON



DISJONCTEURS



ÉCLAIRAGE EXTÉRIEUR / INTÉRIEUR

ÉCLAIRAGE FACE AVANT



PLAFONNIERS



SPOTS LUMINEUX



FONCTIONS SÉCURITAIRES

PEDALE VACMA



INDICATEUR DE FREIN



INDICATEUR DE FREIN

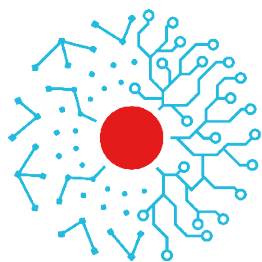


POIGNÉES D'ALARME



BOÎTIER DE SIGNALISATION





MAFELEC TEAM

CREATING **TOGETHER** SMART AND
SUSTAINABLE INTERFACES



471, Route de la Cuisinière
38490 Chimilin | France
T +33 4 763 207 33
contact@mafelec.com
www.mafelec.com



Elberfelder Straße 1
58553 Halver | Allemagne
T +49 2353 66796-0
info@tsl-escha.com
www.tsl-escha.com

MEMBRES DE
MAFELEC TEAM

